

## CATALOGO DE LOS MEMBRACIDOS DE COLOMBIA

LEOPOLDO RICHTER (1)  
Miembro del Instituto de Ciencias Naturales  
de la Universidad Nacional — Bogotá

(Continuación)

## FAMILIA: MEMBRACIDAE (GERMAR).

## Subfamilia: MEMBRACINÆ (Stal)

## Genus: MEMBRACIS Fairmaire.

- 8111 *M. zonata* Fairmaire  
Río Cocorná (Caldas), 280 m. 20. II. 1941. ♀.  
E. Osorno. M. col.
- 7585 *M. confusa* Fairmaire  
Río Manzanares (Meta), 690 m. 21. VII. 1940. ♂  
♀ (ninfa), sobre Rubiácea. Ri. col.
- 7583 *M. tectigera* Stal, Pl. I, N° 1.
- 7584 Río Guayuriba (Meta), 490 m. 21. VII. 1940.
- 7792 Ri. col. sobre *Vismia latifolia* Choisy. ♂ ♀ (ninfa).
- 8115 *M. tricolor* Fairmaire  
Gachetá (Cund.) 1880 m. 1. VII. 1941. Ri. col.  
♀ sobre *Vismia* sp.
- 7086 *M. lefebvrei* Fairmaire  
Villavicencio (Meta), 510 m. 15. IX. 1940. ♂ ♀  
(ninfa). Ri. col. sobre *Vismia lauriformis* Choisy.
- 8073 *M. foliata* Linnæus  
Caño Quenane (Meta), 400 m. 23. II. 1941. ♂ ♀  
(ninfa). Ri. col. sobre Polygonacea.  
Caño Grande (Meta), 7. VIII. 1941, 520 m. ♂ ♀  
(ninfa). Ri. col. sobre Polygonacea.

## Genus: ENCHENOPA Amyot y Serville

- 8117 *E. monoceros* Germar  
Fusagasugá (Cundinamarca), 1800 m. 20. I. 1940.  
♂ ♀ (ninfa). Ri. col. sobre *Vismia lauriformis*  
Choisy.
- 8118 *E. serratipes* Buckton  
Fusagasugá (Cundinamarca), 1800 m. 20. I. 1940.  
♂ ♀ (ninfa). Ri. col. sobre *Eupatorium* sp. (Com-  
posita).
- 7612 *E. albidorsa* Fairmaire  
Río Guayuriba (Meta), 680 m. 21. VII. 1940. ♂  
♀ (ninfa). Ri. col. sobre *Isertia Haenkeana*. D.C.  
(Rubiácea).
- 7611 Manzanares (Meta), 1330 m. 20. VII. 1940. ♂ ♀  
(ninfa). Ri. col. sobre *Vismia latifolia* Choisy.
- 7609 Guayabetal (Meta), 1040 m. 19. VII. 1940. ♂ ♀.  
Ri. col. sobre *Eupatorium* sp.
- 7916 *E. altissima* Fairmaire  
Río Guayuriba (Meta), 600 m. 17. IX. 1940. ♂ ♀  
(ninfa). Ri. col. sobre *Vismia latifolia* Choisy.
- 7801 Villavicencio (Meta), 498 m. 15. IX. 1940. ♂ ♀  
(ninfa). Ri. col. sobre *Vismia* sp.
- 7683 Andagoya (Chocó), 100 m. 10. VII. 1940. ♂ ♀.  
F. J. Otoy col. sobre *Vismia* sp.
- 7593 *E. sericea* Walker  
Río Guayuriba (Meta), 820 m. 21. VII. 1940. ♂  
♀ (ninfa), en la selva. Ri. col. sobre *Vismia* sp.
- 7802 Andagoya (Chocó), 100 m. 2. VIII. 1940. ♂. F. J.  
Otoy col. sobre *Vismia* sp.

- 7804 *E. serratipes* Buckton  
Río Guayuriba (Meta), 600 m. 17. IX. 1940. ♂ ♀  
(ninfa). Ri. col. sobre *Vismia latifolia* Choisy.
- 7616 Manzanares (Meta), 1330 m. 19. VII. 1940. ♂ ♀.  
(ninfa). Ri. col. sobre *Vismia* sp.
- Genus: TRITROPIDEA Stal
- 7518 *T. galeata* Olivier  
Manzanares (Meta), 1330 m. 17. VII. 1940. ♂ ♀.  
(ninfa). Ri. col. sobre *Vismia lauriformis* Choisy.
- 8994 Guayabetal (Cundinamarca), 1100 m. 21. II. 1941.  
♂ ♀ (ninfa). Ri. col. sobre Melastomatacea.
- 8932 *T. bifenestrata* Funkhouser  
Caño Grande (Meta), 500 m. 8. II. 1941. ♂ ♀  
(ninfa). Ri. col. sobre *Vismia latifolia* Choisy.
- Genus: ERECHTIA Walker
- 7681 *E. brunneidorsata* Funkhouser  
Andagoya (Chocó), 100 m. 19. VII. 1940. ♀. F.  
J. Otoy col. sobre *Vismia* sp.
- 7600 Río Manzanares (Meta), 820 m. 21. VII. 1940.  
♀ ♂ (ninfa). Ri. col. sobre Composita.
- 7598 *E. albipes* Funkhouser  
Manzanares (Meta), 1330 m. 20. VII. 1940. ♀ ♂  
(ninfa). Ri. col. sobre *Banara mollis* (Tul.) (Fla-  
courtiacea).
- 8113 *E. punctipes* Buckton  
Río Guatiquía (Meta), 510 m. 25. XII. 1940. ♂  
♀ (ninfa). Ri. col. sobre *Vismia latifolia* Choisy.
- Genus: LEIOSCYTA Fowler
- 8366 *L. nitida* Fowler  
Caño Quenane (Meta), 400 m. 24. II. 1941. ♂ ♀.  
Ri. col. sobre *Myrtus* sp. (Myrtácea).
- 7701 *L. rufidorsa* Goding  
Andagoya (Chocó), 100 m. 14. VIII. 1940. ♂. F. J.  
Otoy col. sobre *Vismia* sp.
- 7597 *L. ferruginea* Funkhouser  
Manzanares (Meta), 1330 m. 19. VII. 1940. ♂ ♀  
(ninfa). Ri. col. sobre *Banara mollis* (Tul.) (Fla-  
courtiacea).
- Genus: TYLOPELTA Fowler
- 8099 *T. exusta* Buckton  
Caño Zagú (Meta), 690 m. 21. VII. 1940. ♂ ♀.  
Ri. col. sobre *Eupatorium tinifolium* H.B.K.
- 7909 *T. appendiculata* Da Fons  
Río Guayuriba (Meta), 610 m. 17. IX. 1940. ♂ ♀  
(ninfa). Ri. col. sobre Enotherácea.
- 7831 sobre *Eupatorium* sp.
- 7599 Río Manzanares (Meta), 820 m. 27. VII. 1940.  
♂ ♀. Ri. col. sobre *Eupatorium* sp.
- 7786 Río Guatiquía (Meta), 510 m. 16. IX. 1940. ♂ ♀.  
Ri. col. sobre *Vismia latifolia* Choisy.
- 8023 *T. monstrosa* Fairmaire  
Río Guatiquía (Meta), 540 m. 15. IX. 1940. ♂ ♀.  
Ri. col. sobre *Vismia latifolia* Choisy.

(1) Con la colaboración del Profesor W. D. Funkhouser (University of Kentucky, Lexington, U.S.A.).  
Anotaciones: a) Las alturas fueron tomadas en los sitios donde se encontraron las respectivas especies.  
b) Los nombres entre paréntesis después de la localidad indican los respectivos Departamentos o Intendencias.  
c) Los números antepuestos a cada especie corresponden a la colección del Instituto de Ciencias Naturales.

*Accipiter collaris* Scater  
*Accipiter polioogaster* (Temminck)  
*Accipiter erythronemius salvini* (Ridgway)  
*Accipiter ventralis* Scater  
*Heterospizias meridionalis meridionalis* (Latham)

## Subfamilia Buteoninæ

*Geranoaëtus melanoleucus meridensis* Swann  
*Buteo albicaudatus hypospodius* Gurney  
*Buteo albicaudatus colonus* Berlepsch  
*Buteo albicaudatus exiguus* (Chapman)  
*Buteo poecilochrous* Gurney  
*Buteo polyosoma polyosoma* (Quoy & Gaimard)  
*Buteo albonotatus albonotatus* Kaup  
*Buteo albonotatus abbreviatus* Cabanis  
*Buteo swainsoni* Bonaparte  
*Buteo platypterus platypterus* (Vieillot)  
*Buteo magnirostris ruficauda* (Scater & Salvin)  
*Buteo magnirostris insidiatrix* (Bangs & Penard)  
*Buteo magnirostris ecuadoriensis* (Swann)  
*Buteo magnirostris magnirostris* (Gmelin)  
*Buteo leucorrhous* (Quoy & Gaimard)  
*Buteo brachyurus* Vieillot  
*Buteo nitidus nitidus* (Latham)  
*Parabuteo unicinctus harrisi* (Audubon)  
*Parabuteo unicinctus unicinctus* (Temminck)  
*Leucopternis albicollis costaricensis* W. L. Scater  
*Leucopternis albicollis albicollis* (Latham)  
*Leucopternis semiplumbea* Lawrence  
*Leucopternis plumbea* Salvin  
*Leucopternis schistacea* (Sundevall)  
*Leucopternis princeps* Scater  
*Hypomorphnus urubitinga urubitinga* (Gmelin)  
*Buteogallus anthracinus anthracinus* (Lichtenstein)  
*Buteogallus anthracinus cancrivorus* (Clark)  
*Buteogallus anthracinus subtilis* (Thayer & Bangs)  
*Busarellus nigricollis nigricollis* (Latham)  
*Urubitornis solitaria* (Tschudi)  
*Morphnus guianensis* (Daudin)  
*Harpia harpyja* (Linné)  
*Oroaëtus isidori* (Des Murs)  
*Spizaëtus melanoleucus* (Vieillot)  
*Spizaëtus ornatus* (Daudin)  
*Spizaëtus tyrannus* (Wied)

## Subfamilia Circinæ

*Circus cyaneus hudsonius* (Linné)  
*Circus cinereus* Vieillot  
*Circus buffoni* (Gmelin)?  
*Geranoospiza nigra balzarensis* W. L. Scater  
*Geranoospiza caerulea* (Vieillot)

## Subfamilia Pandioninæ

*Pandion haliaëtus carolinensis* (Gmelin)

## Subfamilia Herpetotherinæ

*Herpetotheres cachinnans fulvescens* Chapman  
*Herpetotheres cachinnans cachinnans* (Linné)

*Micrastur semitorquatus naso* (Lesson)  
*Micrastur mirandollei* (Schlegel)  
*Micrastur ruficollis zonothorax* (Cabanis)  
*Micrastur ruficollis gilvicollis* (Vieillot)  
*Micrastur ruficollis interstes* Bangs

## Subfamilia Polyborinæ

*Daptrius ater* Vieillot  
*Daptrius americanus americanus* (Boddaert)  
*Milvago chimachima cordatus* Bangs & Penard  
*Phalacrocorax megalopterus carunculatus* Des Murs  
*Polyborus cheriway cheriway* (Jacquin)

## Subfamilia Polihieracinæ

*Gampsonyx swainsonii leonæ* Chubb  
*Gampsonyx swainsonii swainsonii* Vigors

## Subfamilia Falconinæ

*Falco peregrinus anatum* Bonaparte  
*Falco deiroleucus* Temminck  
*Falco albigularis albigularis* Daudin  
*Falco fuscescens fuscescens* Vieillot  
*Falco columbarius columbarius* Linné  
*Falco sparverius isabellinus* Swainson  
*Falco sparverius intermedius* (Cory)  
*Falco sparverius ochraceus* (Cory)  
*Falco sparverius caucæ* (Chapman)

Andes orientales  
Costa Caribe  
Región andina y Sierra Nevada  
Región andina  
Tierra caliente

Región andina  
Región andina occidental.  
Guajira  
Llanos orientales  
Andes centrales y occidentales  
Andes centrales y occidentales

Tierra caliente  
Región andina  
Tierra caliente y Región andina  
Frontera panameña  
Costa Caribe, norte de Antioquia, Bajo Magdalena, Guajira  
Valle del Cauca, Cauca, Nariño  
Llanos orientales y Andes orientales  
Región andina y Sierra Nevada  
Región andina y Sierra Nevada  
Tierra caliente  
Valle del Cauca  
Costa Caribe y Guajira  
Chocó  
Amazonia  
Costa Pacífica, Urabá y Antioquia  
Costa Pacífica  
Llanos, Amazonia  
Costa Pacífica  
Tierra caliente  
Costa Caribe  
Guajira  
Isla Gorgona y Costa Pacífica  
Río Atrato, Costa Caribe, Bajo Magdalena y Amazonia  
Región andina y Sierra Nevada  
Chocó, Costa Caribe, Amazonia  
Chocó, Magdalena, Llanos, Amazonia  
Región andina y Sierra Nevada  
Chocó, Costa Caribe, Perijá  
Tierra caliente  
Tierra caliente

Tierra caliente y templada  
Región andina templada y fría  
Llanos orientales y Valle del Cauca  
Costa Pacífica  
Costa Caribe, Llanos orientales

Tierra caliente

## Familia FALCONIDÆ

Costa Pacífica  
Costa Caribe, Cauca, Alto y Bajo Magdalena, Llanos, Ama-  
zonia  
Chocó, Costa Caribe  
Chocó, Amazonia  
Región andina central y oriental, Sierra Nevada  
Amazonia  
Costa Pacífica, Andes occidentales

Llanos, Amazonia  
Tierra caliente  
Tierra caliente  
Páramos de Nariño y Cauca  
Tierra caliente y templada

Costa Caribe  
Amazonia

Tierra caliente y templada  
Alto Magdalena y Llanos orientales  
Tierra caliente  
Tierra caliente  
Tierra caliente y templada  
Costa Caribe, Bajo Magdalena, Sierra Nevada, Guajira  
Andes orientales, Antioquia, Alto Magdalena y Llanos  
Páramo de Tamá  
Valle del Cauca, Cauca y Región andina suroeste.

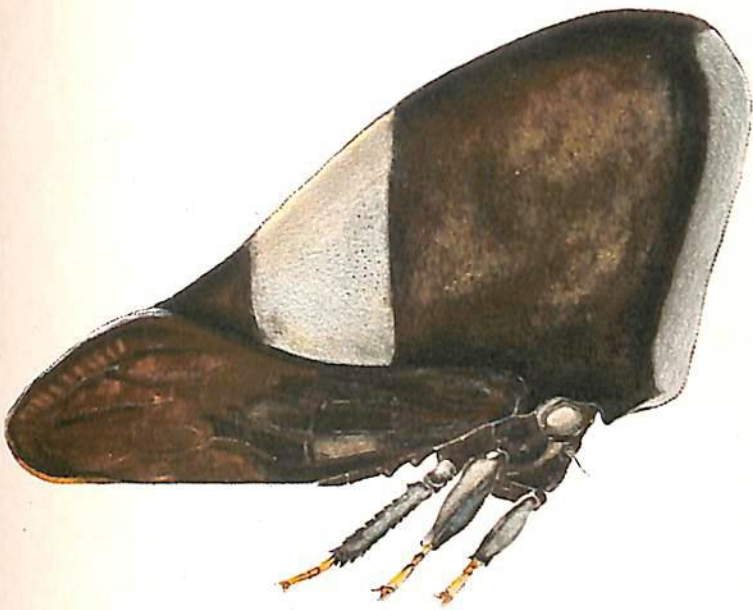
- 7650 *Andagoya* (Chocó), 100 m. 10. VII. 1940. ♀. F. J. Otoy col. sobre Rubiácea.
- Genus: **BOLBONOTA** Amyot y Serville
- 7602 *B. pictipennis* Fairmaire  
Río Guayuriba (Meta), 810 m. 21. VII. 1940. ♂ ♀ (ninfa). Ri. col. sobre Eupatorium sp.
- 7962 *Guayabetal* (Meta), 1040 m. 18. IX. 1940. ♂ ♀ (ninfa). Ri. col. sobre Eupatorium sp.
- 7649 *Andagoya* (Chocó), 100 m. 30. VII. 1940. ♂ ♀. F. J. Otoy col. sobre Psychotria sp. (Rubiácea).
- 8122 *B. corrugata* Fowler  
Fusagasugá (Cundinamarca), 1840 m. 6. XI. 1940. ♂ ♀. Ri. col. sobre Cestrum sp. (Solanácea).
- 7650 *B. meleana* Germar  
Andagoya (Chocó), 100 m. 10. VII. 1940. ♀. F. J. Otoy col. sobre Rubiácea.
- 7911 *B. inconspicua* Fowler  
Río Guayuriba (Meta), 610 m. 17. IX. 1940. ♂ ♀. Ri. col. sobre Miconia sp. (Melastomatácea).
- Genus: **PHILYA** Walker
- 7228 *Ph. bicolor* Walker  
Fusagasugá (Cundinamarca), 1800 m. 21. I. 1940. Ri. col. sobre Solanácea.
- Genus: **PTERYGIA** Laporte
- 7526 *P. tuberosa* Fairmaire  
Guayabetal (Meta), 1040 m. 20. VII. 1940. ♂ ♀ (ninfa). Ri. col. sobre Paullinia sp. (Sapindácea).
- 7842 *Villavicencio* (Meta), 498 m. 16. IX. 1940. ♂ ♀. Ri. col. sobre Paullinia sp. (Sapindácea).
- Genus: **HYPSPORA** Stal
- 7874 *H. anatina* Fowler (var.)  
Río Guayuriba (Meta), 610 m. 17. IX. 1940. ♀. Ri. col. sobre Eriogonum sp.
- Genus: **SPONGOPHORUS** Fairmaire
- 7511 *S. biclavatus* Westwood  
Río Manzanares (Meta), 860 m. 21. VII. 1940. ♂ ♀. Ri. col. sobre Siparuna *chiridota* (Tul) A. D.C. (Monimiácea).
- Subfamilia: **HOPLOPHORINÆ** Stal
- Genus: **ALCHISME** Kirkaldy
- 8605 *A. laticornis* Funkhouser  
San Miguel (Cundinamarca), 2950 m. 25. III. 1941. ♂ ♀ (ninfa). Ri. col. sobre Weinmannia *tomentosa* L.f. (Cunoniácea).
- 8020 *A. bos* Kirkaldy  
San Cristóbal (Cundinamarca), 2800 m. 13. X. 1940. ♂ ♀ (ninfa). Ri. col. sobre Cestrum sp. (Solanácea).
- Genus: **UMBONIA** Burmeister
- 8090 *U. orizimbo* Fairmaire  
Cartagena (Bolívar), 0 m. 25. V. 1940. ♀. E. Kreutler col. sobre Citrus sp.
- Genus: **METCALFIELLA** Goding
- 8610 *M. concinna* Fowler  
San Miguel (Cundinamarca), 2900 m. 25. III. 1941. ♂ ♀ (ninfa). Ri. col. sobre Solanácea.
- 7972 *M. corrosum* Fairmaire  
San Miguel (Cundinamarca), 2800 m. 25. III. 1941. ♂ ♀ (ninfa). Ri. col. sobre Salix *humboldtiana* Willd.
- 22 *M. vicina* Fairmaire  
Salento (Caldas), 1895 m. 13. VII. 1939. ♂ ♀. Ri. col. sobre Cestrum sp. (Solanácea).
- 7012 *M. pertusa* Germar  
Las Mesitas del Colegio (Cundinamarca), 1400 m. 3. III. 1940. ♂ ♀. Ri. col.

- Subfamilia: **DARNINÆ** Stal
- Genus: **DARNIS** Fabricius
- 7588 *D. latior* Fowler  
Río Guayuriba (Meta), 680 m. en la selva virgen. 21. VII. 1940. ♀. Ri. col. sobre Vismia *latifolia* Choisy (Guttifera).
- Genus: **STICTOPELTA** Stal
- 8101 *S. acutula* Fairmaire  
Río Cocorná (Caldas), 230 m. 15. I. 1939. ♀. Ri. col. sobre Potomorphe sp. (Piperácea).
- 7603 *S. fraterna* Butler  
Guayabetal (Meta) (río Cáqueza), 980 m. 19. VII. 1940. ♀. Ri. col. sobre Piper sp. (Piperácea).
- Genus: **PHORMORPHA** Stal
- 7927 *Ph. maura* Fabricius  
Río Guatiquía (Meta), 550 m. 15. IX. 1940. ♂ ♀ (ninfa). Ri. col. sobre Vismia *latifolia* Choisy.
- Genus: **ACONOPHORA** Fairmaire
- 7671 *A. sinanjensis* Fowler  
Andagoya (Chocó), 100 m. 30. VII. 1940. ♂ ♀. F. J. Otoy col. sobre Piperácea.
- 7365 *Machetá* (Cundinamarca), 2100 m. 30. VI. 1940. ♂ ♀ (ninfa). Ri. col. sobre Dodonaea sp.
- 7613 *A. concolor* Walker  
Machetá (Cundinamarca), 2100 m. 21. VII. 1940. ♂ ♀ (ninfa). Ri. col. sobre Serjania *paniculata* H.B.K. (Sapindácea).
- 7340 *A. grisescens* Germar  
San Bernardo (Cundinamarca), 1820 m. 23. VI. 1940. ♂ ♀ (ninfa). Ri. col. sobre café.
- 7594 *Manzanares* (Meta), 1330 m. 19. VII. 1940. ♂ ♀ (ninfa). Ri. col. sobre Vismia *latifolia* Choisy.
- 7592 *A. gracilicornis* Stal  
Manzanares (Meta), 1330 m. 20. VII. 1940. ♂ ♀. Ri. col. sobre Vismia *latifolia* Choisy.
- 7614 *Río Guayuriba* (Meta), en la selva. 680 m. 21. VII. 1940. ♂ ♀. Ri. col. sobre Vismia *latifolia* Choisy.
- 7595 *A. brasiliensis* Stal  
Manzanares (Meta), 1330 m. 19. VII. 1940. ♂ ♀ (ninfa). Ri. col. sobre Croton sp. (Euphorbiácea).
- Genus: **CYMBOMORPHA** Stal
- 7805 *C. dorsata* Fairmaire  
Río Guatiquía (Meta), 580 m. 16. IX. 1940. ♀. Ri. col.
- Genus: **SMILIORHACHIS** Fairmaire
- 7812 *S. proxima* Berg  
Río Guatiquía (Meta), 580 m. 19. IX. 1940. ♀. Ri. col. sobre Inga sp. (Mimosácea).
- Genus: **NASSUNIA** Stal
- 9253 *N. nigrofascia* Funkhouser  
Simitara (Santander del Sur), 780 m. 21. VII. 1941, en la selva virgen. ♀ ♂. Ri. col. sobre Paullinia sp. (Sapindácea).
- Genus: **DARNOIDES** Fairmaire
- 7686 *D. brunnea* Germar  
Andagoya (Chocó), 100 m. 1. VIII. 1940. ♀. F. J. Otoy col. sobre Inga sp. (Mimosácea).
- 8110 *Villavicencio* 498 m. 9. XII. 1939. ♀. Ri. col.
- Genus: **RHEXIA** Stal
- 8189 *R. maculata* Funkhouser  
Caño Grande, 500 m. 25. XII. 1940. en la selva. ♀ ♂ (ninfa). Ri. col. sobre Sapindácea.
- 8267 *R. varicosa* Butler  
Caño Grande (Meta), 460 m. 24. XII. 1940. ♀ ♂ (ninfa). Ri. col. sobre Paullinia sp. (Sapindácea).

- 8286 *R. pallescens* Fabricius  
Caño Quenane (Meta), en la selva. 400 m. ♀ ♂. Ri. col. sobre Sapindácea.
- 9402 *R. rubra* Funkhouser  
Caño Grande (Meta), 500 m. en la selva. 10. XI. 1941. ♂ ♀ (ninfa). Ri. col. sobre Paullinia sp. (Sapindácea).
- Genus: **HETERONOTUS** Laporte
- 8992 *H. trinodosus* Butler. Pl. I, Nº 3.  
Andagoya (Chocó), 100 m. 1. VIII. 1940. ♂. F. J. Otoy col. sobre Inga sp. (Mimosácea).
- 8704 *H. tridens* Burmeister  
Caño Grande (Meta), 500 m. en la selva. 17. VII. 1941. ♂ ♀ (ninfa). Ri. col. sobre Cæsalsalpínácea.
- 1440 *Río Guayuriba* (Meta), 540 m. 17. XII. 1940. ♂ ♀ (ninfa). Ri. col. sobre Cæsalsalpínácea.
- Genus: **ANCHISTROTUS** Buckton
- 7514 *A. maculata* Guérin. Pl. I, Nº 4  
Río Manzanares (Meta), 720 m. 21. VII. 1940. ♂ ♀ (ninfa). Ri. col. sobre Cæsalsalpínácea.
- 7875 *Río Ocoa* (Meta), 460 m. 17. IX. 1940. ♂ ♀ (ninfa). Ri. col. sobre Cæsalsalpínácea.
- 7885 *Río Guayuriba* (Meta), 610 m. 16. IX. 1940. ♂ ♀ (ninfa). Ri. col. sobre Cæsalsalpínácea.
- 9249 *A. sp.*  
Landázuri (Santander del Sur), 800 m. en la selva. 21. VII. 1941. ♂. Ri. col. sobre Mimosácea.
- Subfamilia: **TRAGOPINÆ** Stal
- Genus: **TRAGOPA** Latrielle
- 8199 *T. nitida* Germar.  
Caño Grande, 510 m. en la selva. (Meta), 24. XII. 1940. ♂ ♀ (ninfa). Ri. col. sobre Sapindácea.
- 8218 *T. gilviceps* Stal  
Río Ocoa (Meta), 430 m. 19. XII. 1940, en la selva. ♂ ♀. Ri. col. sobre Miconia sp. (Melastomatácea).
- 8252 *Caño Grande* (Meta), 460 m. 24. XII. 1940. ♂ ♀ (ninfa). Ri. col. sobre Vismia *latifolia* Choisy.
- 8276 *Río Guatiquía* (Meta), 510 m. 19. XII. 1940. Ri. col. sobre Vismia *latifolia* Choisy.
- 8297 *Río Guayuriba* (Meta), 520 m. 20. XII. 1940. ♂ ♀. Ri. col. sobre Vismia *latifolia* Choisy.
- 8240 *T. involuta* Fabricius  
Caño Grande (Meta), 530 m. 24. XII. 1940. ♂ ♀ (ninfa). Ri. col. sobre Vismia sp. y Miconia sp.
- 8270 *T. luteimaculata* Funkhouser  
Río Guatiquía (Meta), 510 m. 19. XII. 1940. ♂ ♀ (ninfa). Ri. col. sobre Iseritia *Haenkeana* D.C. (Rubiácea).
- 8273 *T. bajulus* Germar  
Río Guatiquía (Meta), 450 m. 19. XII. 1940. ♀. Ri. col. sobre Iseritia *Haenkeana* D.C. (Rubiácea) y Vismia *latifolia* Choisy (Guttifera).
- 8282 *T. pumicata* Stal.  
Caño Grande (Meta), en la selva. 500 m. 24. XII. 1940. ♀. Ri. col. sobre Sapindácea.
- 8802 *T. dohrni* Fairmaire  
Caño Grande (Meta), en la selva. 510 m. 23. XII. 1940. ♀. Ri. col. sobre Sapindácea.
- 8842 *T. decorata* Funkhouser  
Río Guayuriba (Meta), 520 m. 9. II. 1941. ♀. Ri. col. sobre Vismia *lauriformis* Choisy.
- 8348 *T. scutellaris* Buckton  
Río Guayuriba (Meta), 550 m. 9. II. 1941. ♂ ♀ (ninfa). Ri. col. sobre Inga sp. (Mimosácea).
- 8353 *T. fasciata* Funkhouser  
Río Guayuriba (Meta), 550 m. 9. II. 1941. ♂ ♀ (ninfa). Ri. col. sobre Inga sp. (Mimosácea).

- 8109 *T. brunneimaculata* Funkhouser  
Río Meta (Puerto López), 390 m. 26. XII. 1939. ♀. Ri. col. sobre Guazuma *ulmifolia* (L.) Cocherell (Sterculiácea).
- 7921 *T. pubescens* Funkhouser  
Río Guatiquía (Meta), 490 m. 15. IX. 1940. ♂ ♀ (ninfa). Ri. col. sobre Iseritia *Haenkeana* D.C. (Rubiácea).
- 7848 *T. parishi* Funkhouser  
Río Guatiquía (Meta), 580 m. 18. IX. 1940. ♀. Ri. col. sobre Sapindácea.
- 7716 *Andagoya* (Chocó), 100 m. 28. VII. 1940. ♀. F. J. Otoy col. sobre Inga sp. (Mimosácea).
- 8086 *T. funerula* Fairmaire  
Río Ocoa (Meta), 480 m. 22. XII. 1939. ♂ ♀ (ninfa). Ri. col. sobre Iseritia *Haenkeana* D.C. (Rubiácea).
- 8106 *T. albifascia* Funkhouser  
Río Ocoa (Meta), 480 m. 22. XII. 1939. ♀. Ri. col. sobre Iseritia *Haenkeana* D.C. (Rubiácea).
- Subfamilia: **SMILIINÆ** Stal
- Genus: **THRASYMEDES** Kirkaldy
- 8585 *T. nigricosta* Goding  
San Miguel (Cundinamarca). Subpáramo, 2900 m. 23. III. 1941. ♂ ♀ (ninfa). Ri. col. sobre Cordia *lanata* H.B.K. (Borraginácea).
- 8763 *T. pallescens* Stal  
Río Guatiquía (Meta), 420 m. 22. XII. 1940. ♂ ♀ (ninfa). Ri. col. sobre Composita.
- Genus: **MICRUTALIS** Fowler
- 8606 *M. balteata* Fairmaire  
San Miguel (Cundinamarca). Subpáramo 3100 m. 25. III. 1941. ♂ ♀. Ri. col.
- 7331 *M. zeteki* Goding  
San Bernardo (Cundinamarca), 1630 m. 23. VI. 1940. ♀. Ri. col. sobre Eupatorium sp. (Composita).
- 8097 *Villavicencio* (Meta), 498 m. 11. XII. 1939. ♂ ♀. Ri. col. sobre Eupatorium sp.
- 8093 *M. nigromarginata* Funkhouser  
Usaquén (Cundinamarca), 2870 m. 22. XII. 1939. ♀ sobre Rubus sp. (Rosácea).
- 7652 *M. malleifera* Fowler  
Andagoya (Chocó), 100 m. 10. VII. 1940. ♂ ♀. F. J. Otoy col. sobre Vismia sp. (Guttifera).
- 7783 *M. apicalis* Goding  
Villavicencio (Meta), 498 m. 16. IX. 1940. ♂. Ri. col.
- Genus: **EURITIA** Stal
- 8081 *E. personata* Stal. Pl. II, Nº 5.  
Landázuri (Santander del Sur) (Carmen), 1100 m. 7. V. 1939. ♂ ♀. Ri. col.
- 8095 *Anolaima* (Cundinamarca), 1700 m. 6. IV. 1940. ♂ ♀ (ninfa). Croton *magdalenensis* Muell. Arg. (Euphorbiácea). Ri. col.
- Genus: **STICTOLOBUS** Metcalf
- 7524 *S. erectus* Funkhouser  
Río Guayuriba (Meta), 490 m. 22. VII. 1940. ♂ ♀ (ninfa). Ri. col. sobre Solanácea.
- Genus: **CERESA** Amyot y Serville
- 7645a *C. vitulus minor* Fowler  
Andagoya (Chocó), 100 m. 19. VII. 1940. ♂ ♀. F. J. Otoy col. sobre Vismia sp.
- 7351 *C. nigricornis* Fowler  
Guateque (Boyacá), 2000 m. 29. VI. 1940. ♂ ♀. Ri. col. sobre Rubus sp. (Rosácea).

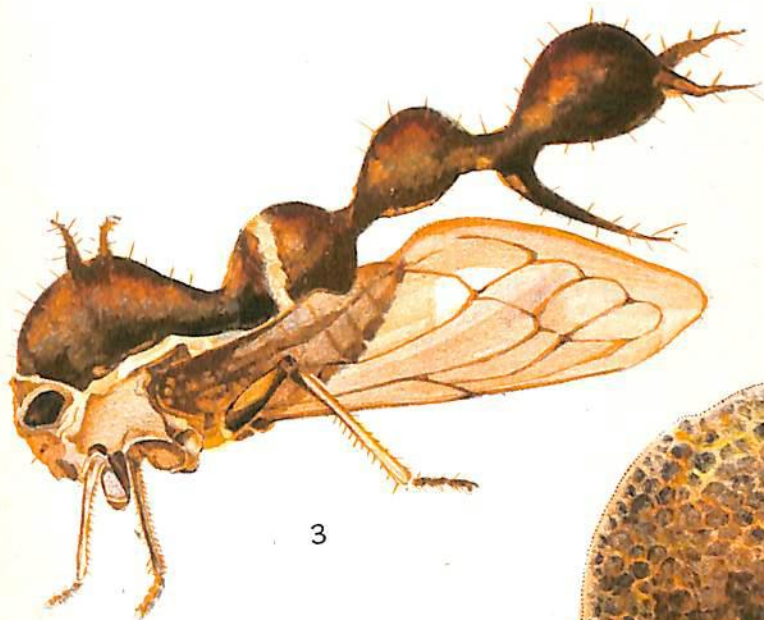
- 7636 Guayabetal (Meta), 1260 m. 19. VII. 1940. ♀. Ri. col. sobre Rubus sp. (Rosácea).
- 7787 *C. vitulus* Fabricius  
Río Guatiquía (Meta), 510 m. 16. IX. 1940. ♂ ♀.  
Ri. col. Eupatorium sp. (Composita) y *Vismia lauriformis* Choisy.
- Genus: POPPEA Stal
- 8100 *P. setosa* Fowler  
Villavicencio (Meta), 498 m. 9. XII. 1939. ♂. Ri. col. Willd.
- 8107 *P. rectispina* Fairmaire  
Salento (Caldas), 1895 m. 11. VII. 1939. ♀. Ri. col.
- Genus: ANTONAE Stal
- 7523 *A. incrassata* Fairmaire  
Manzanares (Meta), 1330 m. 20. VII. 1940. ♂ ♀.  
Ri. col. sobre Solanum sp. (Solanácea).
- Genus: CENTROGONIA Stal
- 7950 *C. nodosa* Funkhouser  
Guayabetal (Meta), 1150 m. 18. IX. 1940. ♂ ♀.  
Ri. col. sobre Composita.
- 7306 *C. brevicornis* Richter  
Páramo Guerrero de Zipaquirá, 3200 m. 22. X. 1941. ♂ ♀ (ninfa). Ri. col. sobre Espeletia *phaleractis* (Blake) A. C. Smith. (Composita).
- 9195 *C. incornigera* Richter  
Páramo de Tunja (Boyacá), 3100 m. 17. VII. 1941. ♂ ♀ (ninfa). Ri. col. sobre Espeletia *tunjana* Cuatrecasas (Composita).
- 8098 *C. ciliata* Fairmaire  
Anolaima (Cundinamarca), 2100 m. 6. IV. 1940. ♂ ♀ (ninfa). Ri. col. Datura *arborea* L. (Solanácea).
- 7306 *C. lutea* Funkhouser  
Páramo de Cruz-Verde (Cundinamarca), 3500 m. 8. X. 1941. ♂ ♀ (ninfa). Ri. col. sobre Espeletia *grandiflora* (H. et B.) (Composita).
- 8817 *C. nasuta* Stal  
Subpáramo de Cruz-Verde (Cundinamarca), 2940 m. 16. IV. 1941. ♂ ♀ (ninfa). Ri. col. sobre Composita.
- 9023 *C. unguicularis* Stal  
Duitama (Boyacá), 2590 m. 22. V. 1941. ♂ ♀ (ninfa). Ri. col. sobre Montanoa sp. (Composita).
- Genus: CYPHONIA Laporte
- 8201 *C. trifida* Fabricius  
Caño Grande, en la selva, (Meta), 490 m. 24. XI. 1940. ♂ ♀ (ninfa). Ri. col. sobre Composita.
- Tribu: SMILIINI Goding
- Genus: APHETEA Fowler
- 7722 *A. affinis* Haviland  
Manzanares (Meta), 1210 m. 20. VII. 1940. ♂ ♀.  
Ri. col. sobre Vismia lauriformis Choisy.
- 7707 *A. bicolor* Goding  
Andagoya (Chocó) 100 m. 1. VIII. 1940. ♀. F. J. Otoy col. sobre Vismia sp.
- 7699 *A. inconspicua* Fowler  
Andagoya (Chocó), 100 m. 1. VIII. 1940. ♀. F. J. Otoy col. sobre Vismia sp.
- 8951 Caño Grande (Meta), 500 m. 8. II. 1941. ♂ ♀ (ninfa). Ri. col. sobre Vismia *latifolia* Choisy.
- Tribu: POLYGLYPTINI Goding
- Genus: VANDUZEA Goding
- 7680 *V. decorata* Funkhouser  
Andagoya (Chocó), 100 m. 30. VII. 1940. ♂ ♀.  
F. J. Otoy col. sobre Vismia sp.
- 7853 *V. triguttata* Burmeister  
Río Guatiquía (Meta), 560 m. 16. IX. 1940. ♂ ♀ (ninfa). Ri. col. sobre Sapindácea.
- 7348 *V. brunnea* Fowler  
Guateque (Boyacá), 1900 m. 29. VII. 1940. ♀ ♂ (ninfa). Ri. col. sobre Mimosácea.
- 7349 *V. punctipennis* Funkhouser  
Machetá-Guateque (Cundinamarca-Boyacá), 1900 m.-1520 m. 25. VI. 1940. ♀. Ri. col. sobre Mimosácea.
- 7851 *V. minor* Fowler  
Río Guatiquía (Meta), 560 m. 16. IX. 1940. ♂ ♀ (ninfa). Ri. col. sobre Mimosácea.
- Genus: POLYRHYSSA Stal.
- 8092 *P. cultrata* Fabricius  
Landázuri (Santander del Sur), 950 m. 2. II. 1939. ♂ ♀ (ninfa). Ri. col. sobre Piper sp. (Piperácea).
- 7589 Manzanares (Meta), en la selva. 1330 m. 19. VII. 1940. ♂ ♀. Ri. col. sobre Piperácea.
- Genus: GELASTOGONIA Kirkaldy
- 8033 *G. chrysurá* Kirkaldy  
Guayabetal (Meta), 1480 m. 17. VII. 1940. ♀. R. Jaramillo col. sobre Solanácea.
- Genus: HILLE Stal
- 8103 *H. conica* Fairmaire  
Cáqueza (Cundinamarca), 21. VII. 1939. 1780 m. ♀ sobre Cestrum *venosum* Willd. (Solanácea).
- 7843 *H. atroaptera* Fairmaire  
Villavicencio (Meta), 498 m. 16. IX. 1940. ♀ ♂ (ninfa). Ri. col. sobre Piperácea.
- 7591 Manzanares (Meta) en la selva. 1330 m. 19. VII. 1940. ♂ ♀ (ninfa). Ri. col. sobre Piperácea.
- Genus: HERANICE Stal
- 8094 *H. miltoglypta* Fairmaire. Pl. III.  
Ruiz (Tolima), 4120 m. 5. V. 1940. ♀. Ri. col. sobre Espeletia sp.
- Genus: MATURNA Stal
- 9036 *M. lloydi* Funkhouser  
Facatativá-Anolaima (Cundinamarca), 2740 m. 29. V. 1941. ♂ ♀. Ri. col. sobre Bocconia *frutescens* (Papaverácea).
- 8939 San Miguel (Cundinamarca), 2940 m. 30. IV. 1941. ♀. Ri. col. sobre Eupatorium *tinifolium* H.B.K. (Composita).
- 8936 *M. parvula* Stal  
Caño Grande (Meta), en la selva. 500 m. 8. II. 1941. ♂ ♀ (ninfa). Ri. col. sobre Piperácea.
- Genus: METHEISA Fowler
- 7713 *M. lucillodes* Fowler  
Andagoya (Chocó), 100 m. 30. VII. 1940. ♂ ♀.  
F. J. Otoy col. sobre Piperácea.
- 7958 Guayabetal (Meta), 1040 m. 18. IX. 1940. ♂ ♀ (ninfa). Ri. col. sobre Eupatorium sp.
- Genus: BOETHOOS Kirkaldy
- 7840 *B. gibbula* Fairmaire  
Caño Grande (Meta), 520 m. 16. IX. 1940. ♂ ♀ (ninfa). Ri. col. sobre Cæsalpínácea.
- 7688 Andagoya (Chocó), 100 m. 10. VII. 1940. ♀. F. J. Otoy col. sobre Vismia sp.
- 7846 *B. dispar* Fabricius  
Villavicencio (Meta), 580 m. 16. IX. 1940. ♀. Ri. col. sobre Sapindácea.
- Genus: TYNELIA Stal
- 7798 *T. nigra* Funkhouser  
Río Guatiquía (Meta), 580 m. 16. IX. 1940. ♂ ♀.  
Ri. col. sobre Sapindácea.



1



2

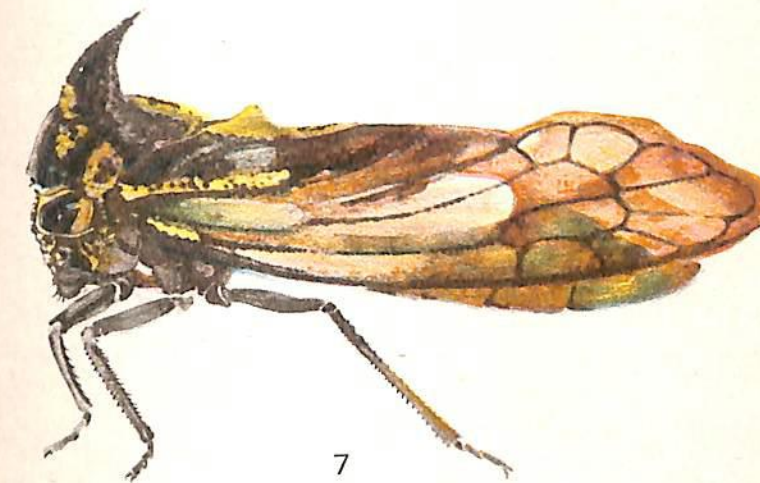
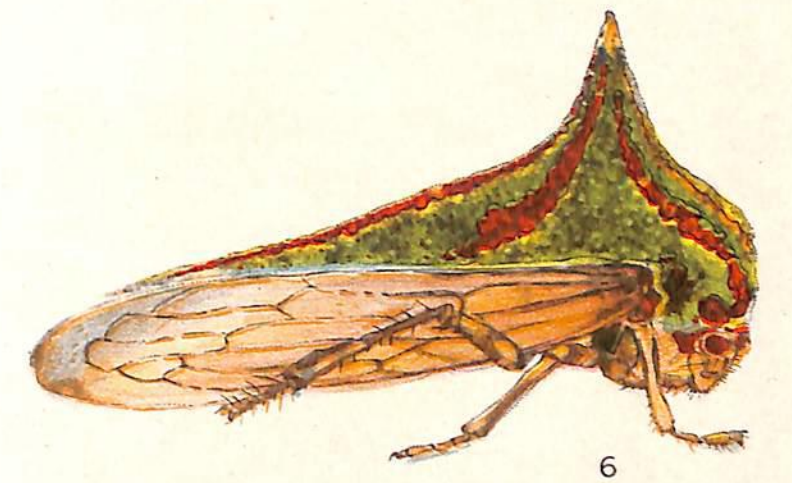
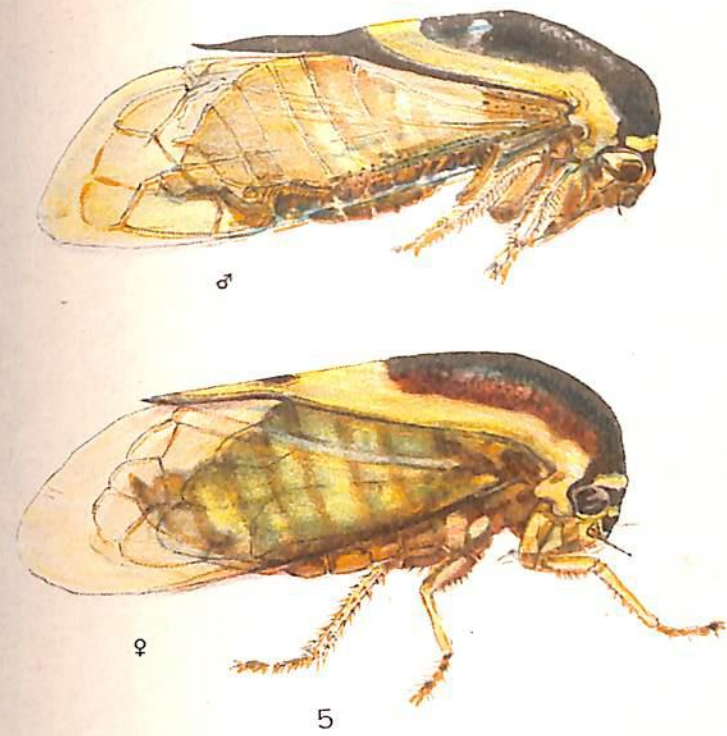


3

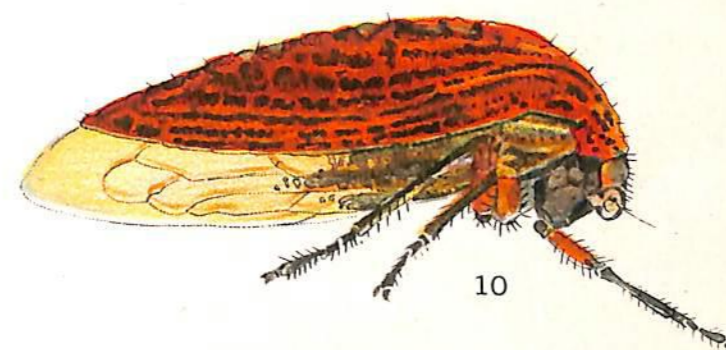
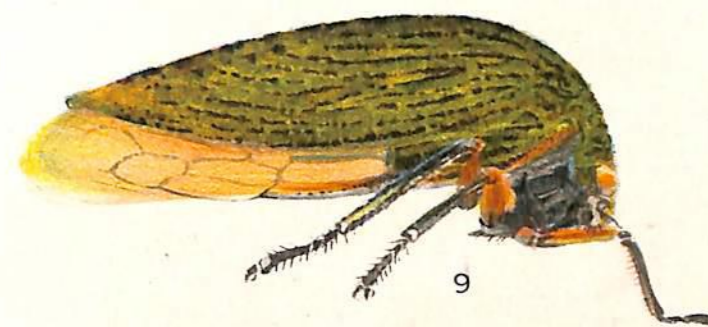
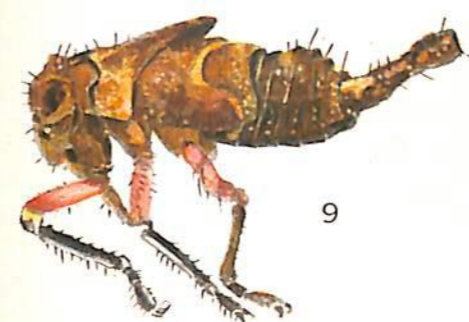


4

1 MEMBRACIS TECTIGERA Stal 2 NTERYGIA CERVICEPS Fowler  
3 HETERONOTUS TRINODOSUS Btlr. 4 ANCHISTROTUS MACULATA Guer.



5 EURITIA PERSONATA Stal 6 UMBONIA SPINOSA Fabr. 7 TOLANIA HUMILIS Walker 8 ANTIANTHE HUMILIS Fowler



9 HERANICE MILTOGLYPTA Fairm. (3 ninfas y 1 adulto. De Bogotá)

10 HERANICE MILTOGLYPTA Fairm. (1 adulto. De Fusagasugá)

Genus: **DIOCLOPHARA** Stal

- 8033 *D. cornigera* Stal  
Guayará (Boyacá), 1560 m. 18. X. 1940. ♀. Ri.  
col. sobre *Cestrum venosum* Willd (Solanácea).

Genus: **AMASTRIS** Stal

- 7692 *A. obtegens* Fabricius  
Andagoya (Chocó), 100 m. 2. VIII. 1940. ♀. F. J.  
Otoya col. sobre *Vismia* sp.
- 7913 *A. compacta* Walker  
Pacho (Cundinamarca), 1859 m. 28. IX. 1940. R.  
Jaramillo M. col.
- 7682 Andagoya (Chocó), 100 m. 10. VII. 1940. ♀ ♂. F.  
J. Otoya col. sobre *Vismia* sp.
- 7708 *A. maculata* Funkhouser  
Andagoya (Chocó), 100 m. 8. VII. 1940. ♀. F. J.  
Otoya col. sobre *Vismia* sp.
- 7624 *A. brunneipennis* Funkhouser  
Manzanares (Meta), 1330 m. 19. VII. 1940. ♂ ♀.  
Ri. col. sobre *Vismia latifolia* Choisy.
- 7691 *A. consanguina* Stal  
Andagoya (Chocó), 100 m. 12. VII. 1940. ♀. F. J.  
Otoya col. sobre *Vismia* sp.

Subfamilia: **CENTROTINÆ** Spinola

Genus: **ISCHNOCENTRUS** Stal

- 7677 *I. inconspicuus* Buckton  
Andagoya (Chocó) 100 m. 30. VII. 1940. ♂ ♀. F.  
J. Otoya col. sobre *Bellucia* sp. (Melastomatácea)  
y *Vismia* sp.

Genus: **LYCODERES** Germar

- 7684 *L. serraticornis* Fowler  
Andagoya (Chocó), 100 m. 23. VII. 1940. ♂ ♀.  
F. J. Otoya col. sobre *Bellucia* sp. (Melastomatá-  
cea).
- 7672 *L. petasus* Fairmaire  
Andagoya (Chocó), 100 m. 23. VII. 1940. ♀. F.  
J. Otoya col. sobre *Melastomatácea*.

Genus: **TOLANIA** Stal

- 7637 *T. opponens* Walker  
Río Manzanares (Meta), 860 m. en la selva. 22.  
VII. 1940. ♀. Ri. col. sobre *Banara mollis* (Tul.)  
(Flacourtiácea).

Genus: **TROPIDASPIS** Stal

- 7929 *T. carinatus* Fabricius  
Caño Grande (Meta), 450 m. 8. II. 1941. ♂ ♀  
(ninfa). Ri. col. sobre *Piperácea*.
- 7618 *Acacias* (Meta), 495 m. 22. VII. 1940. ♂ ♀  
(ninfa). Ri. col. sobre *Vismia latifolia* Choisy.
- 7930 *T. minor* Haviland  
Villavicencio (Meta), 498 m. 15. IX. 1940. ♂ ♀  
(ninfa). Ri. col. sobre *Urticácea*.

Genus: **LAMPROPTERA** Germar

- 7520 *L. cristata* Stal  
Río Manzanares (Meta), en la selva. 820 m. 21.  
VII. 1940. ♂ ♀ (ninfa). Ri. col. sobre *Piperácea*.

(Continuará)